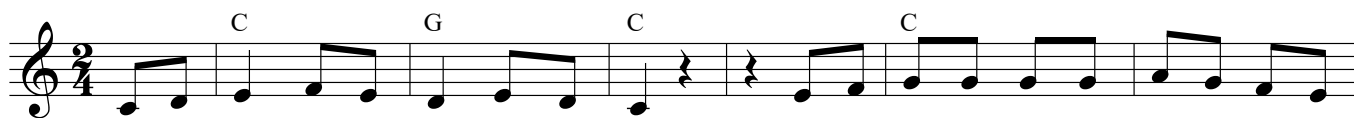


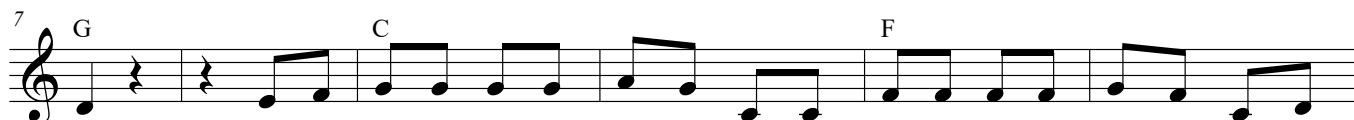
# MULGIMAA, SÄÄL ON HÄÄ ELADA

Rahvalik laul

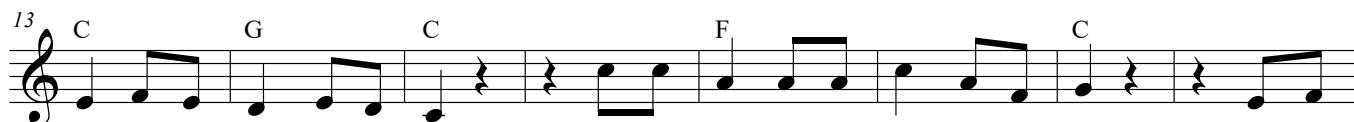
F. Trafford, C. Erard



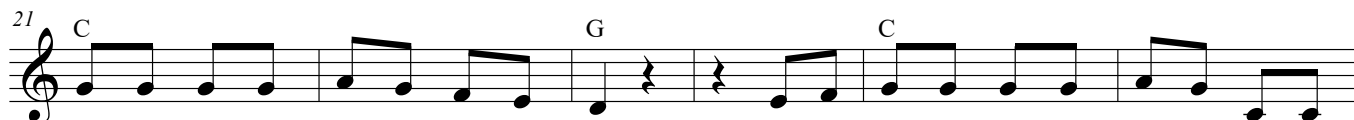
Mul-gi - maa, sääl on hää e - la - da. Kõik-jal i - lus loo - dus, vil - ja - kan-dev  
Väi - ke Vil - jan - di, Mul - gi pää - linn. Ju - ba aas-taid pal - ju pü - si - nud on  
Aas-tad möö - du - vad, va - naks kord saad, a - ga Mul - gi - maa meil meel-de ik - ka



maa. Sääl on uh - ked met - sa - sa - lud, suu - red jõu - kad ee - sti ta - lud, ke - na  
siin. Ei läe mee - lest los - si - mä - ed, kus nii õr - nalt kä - si - kä - es ar - mund  
jäab. E - lad seal või o - led kau - gel, rõõ - must sä - rab pi - sar lau - gel, kui sa



nei - u ka kaa - saks sa saad. Kes on sün - di - nud kas - va - nud sääl, kel - lel  
ol - les meil tee lä - bi viind. Ja all o - rus seal pee - gel - dub järv. Su - ve -  
ter - vi - si saad Mul - gi - maalt. Tu - leks noo - rus veel kord ta - ga - si, ei mind



arm - saks saa - nud i - lus Mul - gi - maa. Kus on pu - na - põsk - sed nei - ud, ke - da  
õh - tul mõ - nus ae - ru - ta - da sääl. Kui sul kaa - sas väi - ke nei - u, ke - da  
tuu - led e - nam kau - ge - le sealt viiks. Siis - ki õn - ne - lik mul e - lu, sest mul



tub - lid ees - ti pei - ud kos - ja min - nes ei  
siis kui saad kord pei - uks, kos - ja min - nes ei  
kaa - sas mul - gi nei - u, kel - lel laul - sin ma



u - nus - ta eal. Tu - le mul - le, Man - ni, — ar - mas - tan vaid  
u - nus - ta eal  
lau - lu kord nii...



Sind, ai - nult Sind ta - han ma kaa - saks ko - si - da! Tu - le mul - le, Man - ni, —



ar - mas - tan vaid Sind, ai - nult Sind ta - han ma kaa - saks ko - si - da!